

Le Programme du diplôme en un clin d'œil

Qu'est-ce que le Programme du diplôme ?

Le Programme du diplôme du Baccalauréat International (IB) est un programme d'études international exigeant. Il dure deux ans et est destiné à des élèves âgés de 16 à 19 ans.

Il aboutit à l'octroi d'un diplôme largement reconnu par les universités les plus prestigieuses dans le monde.

Les élèves qui suivent ce programme acquièrent bien plus qu'une masse de connaissances. Le Programme du diplôme les prépare à des études supérieures et les encourage à :



- poser des questions judicieuses ;
- apprendre à apprendre ;
- développer un sens puissant de leur propre identité et de leur culture ;
- développer leurs capacités de communication avec des personnes provenant d'autres pays et issues d'autres cultures et à les comprendre.

Les établissements scolaires peuvent dispenser le programme en anglais, en français ou en espagnol.

Le Programme du diplôme est l'un des trois programmes que propose l'IB.



En quoi consiste le programme d'études ?

Le programme d'études est constitué de six groupes de matières et d'un tronc commun comprenant trois composantes distinctes.

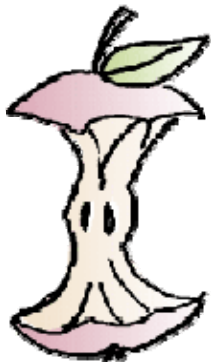
Cette structure est représentée schématiquement par un hexagone comportant en son centre les trois composantes du tronc commun

Les élèves étudient six matières choisies dans les six groupes de matières. Trois de ces matières sont normalement étudiées au niveau supérieur (cours de 240 heures d'enseignement) tandis que les trois autres sont étudiées au niveau moyen (cours de 150 heures d'enseignement).

Les trois composantes du tronc commun – le mémoire, la théorie de la connaissance et le programme de créativité, action, service – sont obligatoires et considérées comme des éléments essentiels de la philosophie du Programme du diplôme.



Quelles sont les trois composantes obligatoires au cœur du programme ?



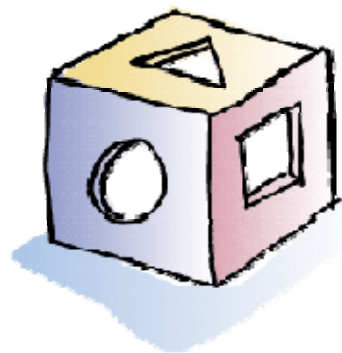
Les trois composantes obligatoires au cœur du programme sont :

- le mémoire ;
- la théorie de la connaissance ;
- créativité, action, service.

Tous les élèves du Programme du diplôme doivent prendre part à ces trois activités.

Le mémoire

La longueur maximale du mémoire est fixée à 4 000 mots. Il fournit aux élèves l'occasion d'étudier un sujet qui les intéresse particulièrement et de se familiariser avec les techniques d'investigation individuelle et de rédaction requises au niveau universitaire.



Théorie de la connaissance (TdC)

Le cours interdisciplinaire de théorie de la connaissance (TdC) est conçu de manière à fournir un élément de cohérence en explorant la nature de la connaissance à travers les disciplines scolaires et en encourageant une appréciation d'autres perspectives culturelles.

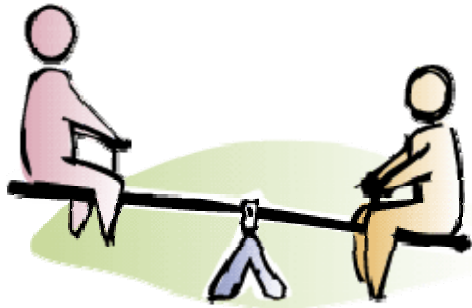
Créativité, action, service (CAS)

Le programme CAS encourage les élèves à prendre part à des activités artistiques et sportives et à des travaux d'intérêt communautaire, les sensibilisant ainsi à la vie en dehors de la sphère académique et les amenant à l'apprécier.



Comment les élèves sont-ils évalués ?

Après avoir suivi le programme pendant deux ans, les élèves sont évalués en interne (par leurs enseignants) et en externe (par des examinateurs) de façon à mesurer leurs accomplissements personnels par rapport aux objectifs fixés pour chaque matière.

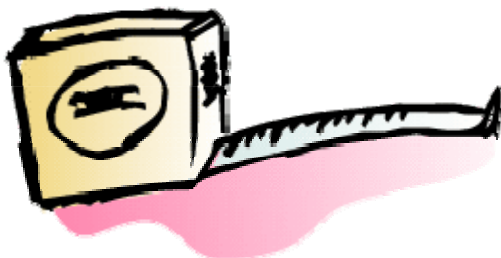


Évaluation interne

Dans presque toutes les matières, au moins une partie de l'évaluation est effectuée en interne : les enseignants notent des travaux réalisés par les élèves durant le cours. Ces travaux sont par exemple des exercices oraux dans les cours de langue, des projets, des dossiers de travail, des présentations en classe, des travaux pratiques en laboratoire, des recherches mathématiques et des interprétations artistiques.

Évaluation externe

- Certaines tâches d'évaluation sont menées et supervisées par les enseignants sans les contraintes que posent les conditions d'examens, mais sont corrigées par des examinateurs. C'est le cas par exemple des travaux de littérature mondiale en langue A1, des tâches écrites en langue A2, des essais de théorie de la connaissance et du mémoire.
- En raison du plus grand degré d'objectivité et de fiabilité que présente l'environnement d'examen classique, les examens notés en externe forment la majeure partie de l'évaluation dans chaque matière.

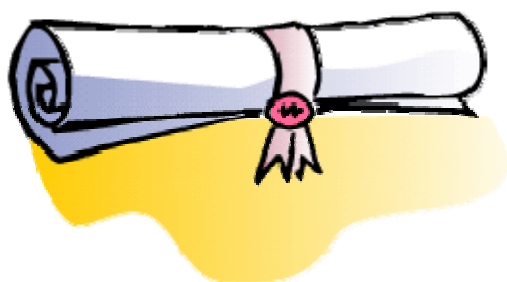


Le système de notation est critérié (les résultats sont déterminés en mesurant le travail effectué par rapport à des normes établies, et non pas en fonction de la position de chaque élève dans un classement général). Validité, fiabilité et équité sont les mots d'ordre de la stratégie d'évaluation au Programme du diplôme.

Les universités reconnaissent-elles le diplôme du BI ?

Le diplôme du IB est largement reconnu par les universités les plus prestigieuses à travers le monde.

L'IB travaille en étroite collaboration avec les universités dans toutes les régions afin d'assurer la reconnaissance du diplôme du BI. Pour faciliter cette reconnaissance, l'IB fournit aux responsables des admissions dans les universités et aux représentants gouvernementaux un accès direct en ligne à tous ses programmes d'études et aux épreuves d'examen récentes.



Pour aider les élèves à faire le bon choix, l'IB a mis au point une base de données reprenant les coordonnées d'universités à travers le monde ainsi que des informations mises à jour sur leurs conditions d'admission.

Les élèves souhaitant intégrer une université particulière peuvent également l'autoriser à accéder directement à leurs résultats sur le site Web sécurisé de l'IBO.

Qui peut offrir le programme ?

Seuls les établissements scolaires autorisés par l'IBO, les écoles du monde du BI, sont habilités à proposer le Programme du diplôme du BI.

La procédure d'autorisation, qui dure deux ans ou plus, consiste en deux phases :

- **Étude de faisabilité et identification des ressources**

L'établissement effectue une analyse en profondeur de la philosophie et du programme d'études, et identifie les ressources qui seront nécessaires à sa mise en œuvre.

- **Visite de l'établissement**

À la réception d'une demande formelle d'enseigner le programme, une délégation nommée par l'IB effectue une visite de l'établissement afin de déterminer sa capacité à offrir le programme. Si le résultat est positif, cet établissement se voit accorder l'autorisation de dispenser le programme et obtient le statut d'école du monde du BI.

La mise en œuvre du programme par l'établissement est par la suite évaluée par l'IB tous les cinq ans.



Les enseignants sont-ils formés pour dispenser le programme ?

Une formation est proposée aux enseignants néophytes ainsi qu'à leurs collègues plus expérimentés.



Les enseignants peuvent développer leur expertise professionnelle :

- en participant à des ateliers de formation continue pour enseignants du BI ;
- en assistant à des conférences régionales organisées par l'IBO ;
- en prenant part à des discussions en ligne et à des événements spéciaux sur le site Web de l'IB destiné aux enseignants, le [Centre pédagogique en ligne](#) (CPEL) ;
- en consultant le matériel de soutien pédagogique pertinent publié en ligne ou sur papier par l'IBO ;
- en répondant aux invitations de l'IB à participer à d'autres activités en rapport avec les programmes d'études (par exemple la révision des programmes, le recueil d'exemples de travaux d'élèves, etc.) ;
- en posant leur candidature au poste d'examineur du BI, afin de réviser la notation de travaux d'élèves évalués en interne, de corriger des épreuves d'examens ou de noter des travaux réalisés par les élèves (les mémoires, par exemple) ;
- en demandant à devenir des animateurs d'ateliers du BI

Comment puis-je obtenir plus d'informations ?

Vous pouvez :

- [Lire des documents en ligne](#)
- [Consulter d'autres parties du site](#)
- [Commander en ligne des publications de l'IBO](#)

Lire des documents en ligne

- [Guide de présentation – Le Programme du diplôme](#) [PDF] pour en savoir plus sur la manière dont ce programme est structuré.
- [Des concepts à la pratiques – Le Programme du diplôme](#) [PDF] pour en savoir plus sur les objectifs et la philosophie de ce programme.
- [Un continuum de programmes d'éducation internationale](#) [PDF] pour en savoir plus sur la position du Programme du diplôme dans l'offre d'éducation internationale de l'IB pour les élèves de 3 à 19 ans.



Consulter d'autres parties du site



- Pour obtenir de plus amples informations sur des aspects particuliers du Programme du diplôme, cliquez sur :
 - [Programme d'études](#)
 - [Évaluation des élèves](#)
 - [Procédure d'autorisation](#)
 - [Devenir une école du monde du BI](#)
- Cliquez sur [Le Programme primaire en un clin d'œil](#) pour en savoir plus sur ce programme de l'IB destiné aux enfants de 3 à 12 ans.
- Cliquez sur [Le Programme de premier cycle secondaire en un clin d'œil](#) pour en savoir plus sur ce programme de l'IB destiné aux élèves de 11 à 16 ans.

Commander en ligne des publications de l'IBO

Vous pouvez commander en ligne des publications de l'IB relatives :

- au [Programme du diplôme](#) ;
- aux [trois programmes](#).